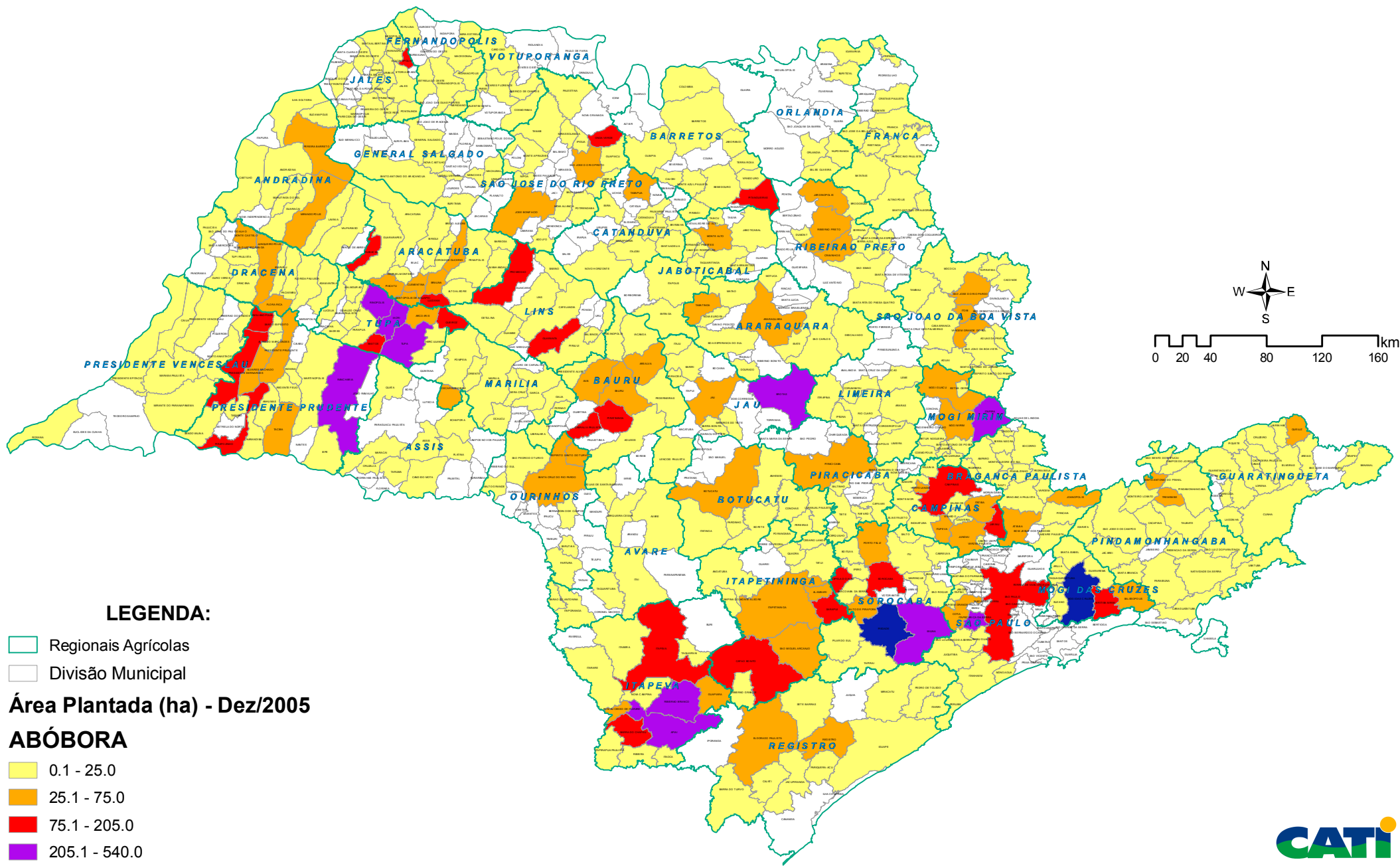


# Exploração vegetal por município



**LEGENDA:**

- Regionais Agrícolas
- Divisão Municipal

**Área Plantada (ha) - Dez/2005**

**ABÓBORA**

- 0.1 - 25.0
- 25.1 - 75.0
- 75.1 - 205.0
- 205.1 - 540.0
- 540.1 - 1600.0

